



VÝROBCA TEPELNEJ TECHNIKY

PREDNOSTI KOTLA

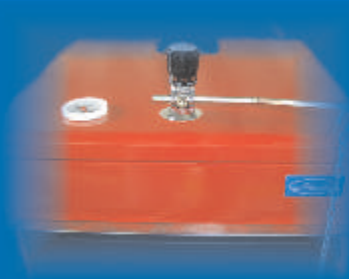
- Moderný design
- Vysoká životnosť liatinového výmenníka, ktorý je mimoriadne odolný proti nízkoteplotnej korózii
- Vysoká účinnosť až 85%
- Široký rozsah výkonu podľa počtu článkov
- Záruka na liatinové teleso 5 rokov
- Spoľahlivosť regulačných a zabezpečovacích prvkov
- Jednoduchá obsluha a údržba
- Jednoduchá montáž plášťa kotla pri montáži kotla v kotolni
- Nízka náročnosť na komínový ťah
- Výhodné umiestnenie priamočinného regulátoru výkonu
- Zväčšený prikladací priestor pre prikladanie väčších kusov dreva



UNIVERZÁLNY LIATINOVÝ KOTOL NA TUHÉ PALIVO

ATTACK FD

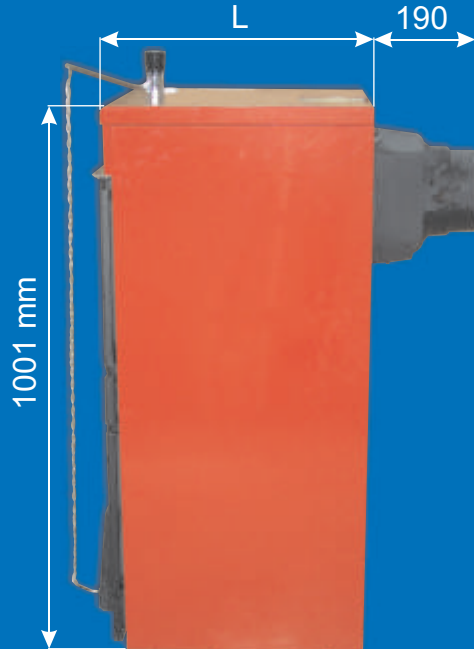
Liatinový teplovodný kotol na pevné palivo ATTACK FD je moderný zdroj tepla s novou konštrukciou liatinového výmenníka. Predpísaným palivom pre kotol ATTACK FD je čierne uhlie, koks alebo drevo. Kotol je určený k vykurovaniu bytov a rodinných domov. Všetky výkonové rady kotlov sú v zmysle požiadavky zmeny normy vybavené chladiacim výmenníkom a bezpečnostným ventilom.



310

230

1001 mm



Ø150

210

470

840

1081

Základné technické parametre liatinového kotla ATTACK FD

Typ kotla		FD20	FD26	FD32	FD36	FD42
Počet článkov	ks	4	5	6	7	8
Menovitý výkon - koks	kW	20	26	32	36	42
Spotreba paliva pri menovitom výkone - koks	kg/h	3,7	4,8	5,9	6,66	7,77
Minimálny výkon - koks	kW	6	8	9,5	11	12,5
Spotreba paliva pri min. výkone - koks	kg/h	1,11	1,48	1,76	2,04	2,31
Menovitý výkon - čierne uhlie	kW	18	24	30	36	42
Spotreba paliva pri menovitom výkone - čierne uhlie	kg/h	3,6	4,6	5,2	6,4	7,5
Minimálny výkon - čierne uhlie	kW	9	12	15	18	21
Spotreba paliva pri min. výkone - čierne uhlie	kg/h	1,9	2,3	2,6	3,2	3,7
Menovitý výkon - drevo	kW	16	20	25	30	34
Spotreba dreva pri menovitom výkone	kg/h	4,85	6,11	7,38	8,65	9,92
Minimálny výkon - drevo	kW	8	10	13	15	17
Spotreba dreva pri min. výkone	kg/h	2,15	2,52	2,89	3,26	4,63
Objem spaľovacej komory	dm ³	25,5	34	42,5	51	59,5
Objem vody v kotly	l	27	31	35	39	43
Max. prevádzkový tlak	Mpa	0,4	0,4	0,4	0,4	0,4
Hmotnosť kotla	kg	210	245	280	315	350
Hĺbka kotla L	mm	455	555	655	755	855
Výška kotla	mm			1001		
Šírka kotla	mm			470		
Dĺžka spaľovacej komory	mm	290	390	490	590	690
Šírka spaľovacej komory	mm			300		
Rozmery plniaceho otvoru (š x v)	mm			230 x 310		
Trieda kotla	-			3		
Účinnosť	%			78-82		
Skúšobný tlak	MPa			0,8		
Pripojenie kúrenárskej vody	Js			G 2"		
Pripojenie chladiacej smyčky	Js			G1/2 vnútorný závit		

Výrobca:



TERMOGAS
Dielenská Kružná 5
038 61 Vrútky
SLOVENSKO

Tel: spojovateľka 043/ 4003 101
Fax: 043/ 4003 106
Tel./fax: infolinka 043/ 4003 104
Tel: servis 0905 410 204

E-mail: kotle@attack-sro.sk

http: www.attack-sro.sk

www.termogas.sk

Autorizovaný predajca:



001